



Bienvenue au Belvédère de Namur.
Vous trouverez, ci-dessous, toutes les infos techniques de notre
salle.
Si vous souhaitez plus de renseignements, n'hésitez pas à nous
contacter.

www.belvedere-namur.be

www.facebook.com/BELVEDEREnamur

Admin - Logistique :

Laurent Elodie

secretariat@belvedere-namur.be

+32 (0) 81 81 39 00

Coordinatrice :

Rigole Anne-Lise

annelise.rigole@belvedere-namur.be

+32 (0) 81 81 39 00

Eclairage :

Pijcke Marc

captainshouse37@hotmail.com

+32 (0) 496 37 09 25

Ingénieur du son :

Gerard Antoine

antoine97@skynet.be

+32 (0) 473 71 32 56

Dj Setup :

Fortz Bernard

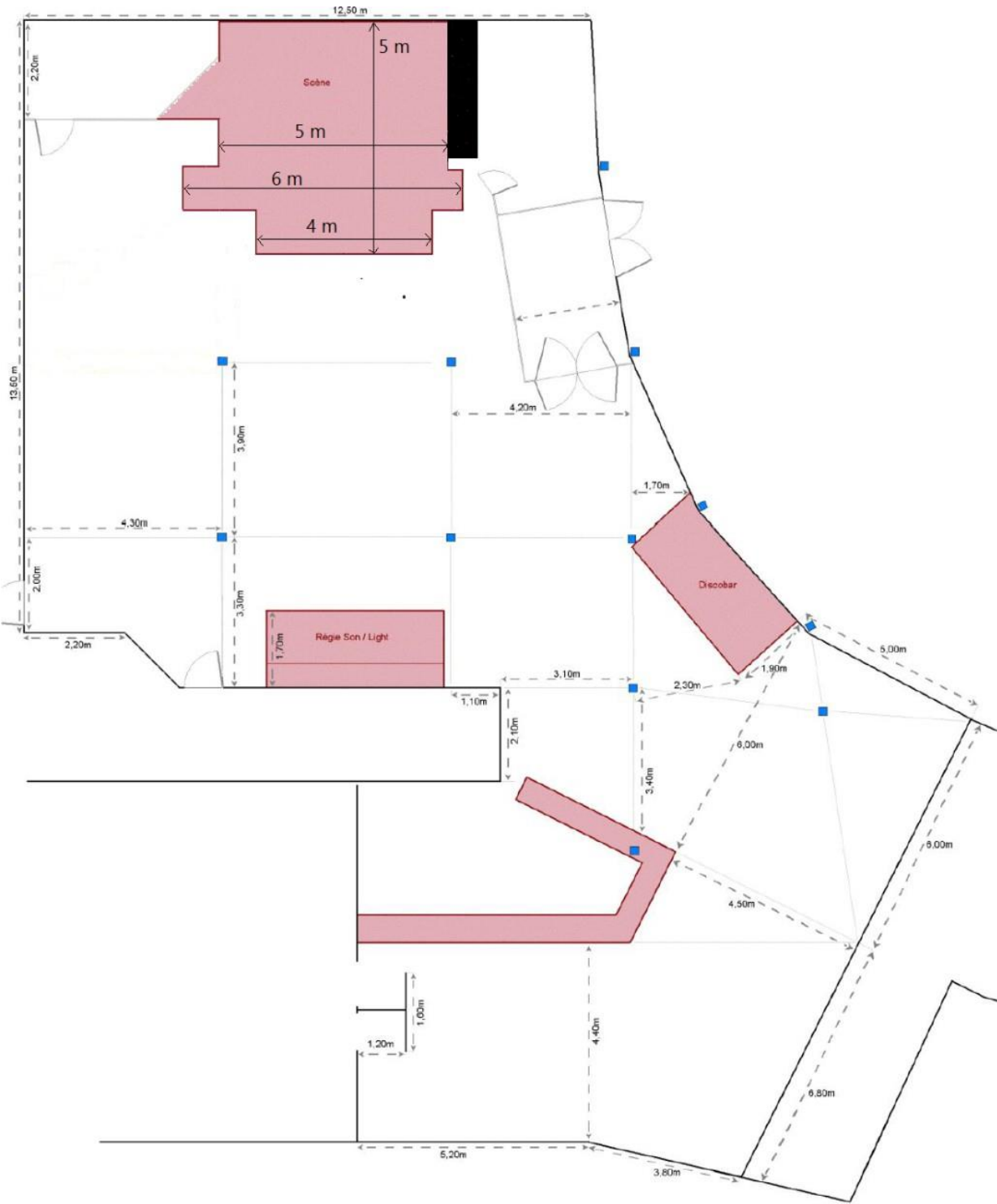
bernard@belvedere-namur.be

Le Belvédère

1. Salle :

220m² = 220 places debout.

2. Plan général de la salle :



3. Scène :

Ouverture : 6m de coulisse à mur

Profondeur : 5m

Hauteur : 2m30

Coulisse bordant la scène: 4m90 sur 4m25

● **Electricité :**

3 x 16A (1x Jardin, 1x Cour, 1 x Lointain)

1 x 32A Tri Disponible. **Attention 3x220V !**

● **Backline :**

2x Tapis de batterie

1x Pupitre

3x Pieds de guitare

1x Stand clavier

- **Sonorisation scène :**

● **PA :**

4x MDC J14

2x MDC2 Subwoofer

POWERSOFT X4 Armonia processing + Dante 4 x 3000 W

● **Table de mixage :**

Midas M32

DL 32 (Jardin, fond de scène)

● **Liaison entre la scène et FOH :**

2 x Cat 5

1 x multi 32+4 Analogique + patch analogique

L'ensemble des liaisons arrivent à Jardin, fond de scène.

● **MONITORS :**

6 x D&B Max 2 sur 6 canaux / 3 amplis D&B D6

● **PIEDS MICROS :**

12x Grands pieds

7x Petits pieds

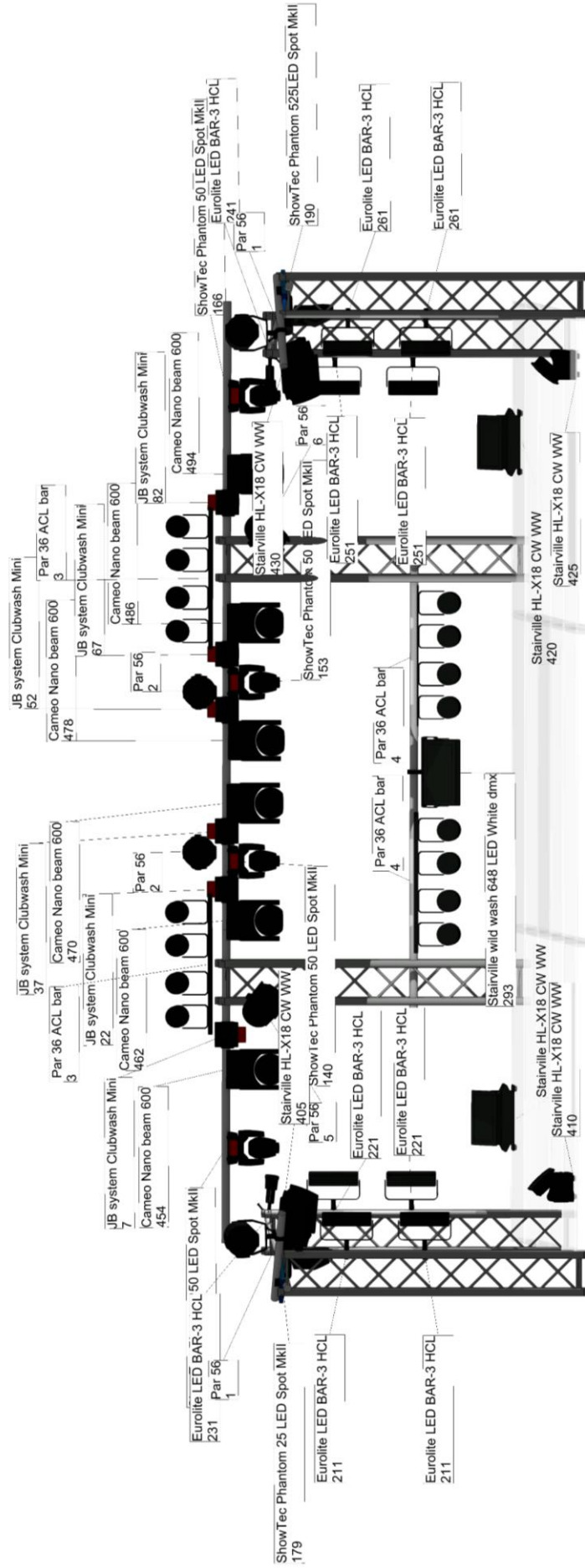
2x Pieds embase ronde

2x Pupitre

MICROS :

Shure		Quantité
	SM58	5
	SM 57	4
	Beta 58	4
	Beta 52	1
	Beta 91A	1
Sennheiser		
	E604	6
	E906	3
	MD421	1
Audix		
	D6	2
AKG		
	C451	2
Rode		
	NT5	2
DI		
	BSS AR133	6
	Radial Pro D2	4
	Boss DI-1	2
	LA Audio DI2	3

4. Lumières scène :



Listing des projecteurs

Type de projecteur	Adresse DMX	Univers	Empreinte DMX
Cameo Nano beam 600	462	1	8
Cameo Nano beam 600	470	1	8
Cameo Nano beam 600	478	1	8
Cameo Nano beam 600	486	1	8
Cameo Nano beam 600	494	1	8
EuroLite LED BAR-3 HCL	211	1	10
EuroLite LED BAR-3 HCL	211	1	10
EuroLite LED BAR-3 HCL	221	1	10
EuroLite LED BAR-3 HCL	221	1	10
EuroLite LED BAR-3 HCL	231	1	10
EuroLite LED BAR-3 HCL	241	1	10
EuroLite LED BAR-3 HCL	251	1	10
EuroLite LED BAR-3 HCL	251	1	10
EuroLite LED BAR-3 HCL	261	1	10
EuroLite LED BAR-3 HCL	261	1	10
JB system Clubwash Mini	22	1	10
JB system Clubwash Mini	37	1	10
JB system Clubwash Mini	52	1	10
JB system Clubwash Mini	67	1	10
JB system Clubwash Mini	7	1	10
JB system Clubwash Mini	82	1	10
Par 36 ACL bar	3	1	1
Par 36 ACL bar	3	1	1
Par 36 ACL bar	4	1	1
Par 36 ACL bar	4	1	1
Par 56	1	1	5
Par 56	1	1	5
Par 56	2	1	5
Par 56	2	1	5
Par 56	5	1	5
Par 56	6	1	5
ShowTec Phantom 25 LED Spot MkII	179	1	11
ShowTec Phantom 50 LED Spot MkII	127	1	13
ShowTec Phantom 50 LED Spot MkII	140	1	13
ShowTec Phantom 50 LED Spot MkII	153	1	13
ShowTec Phantom 50 LED Spot MkII	166	1	13
ShowTec Phantom 525LED Spot MkII	190	1	11
Stairville HL-X18 CW WW	405	1	5
Stairville HL-X18 CW WW	410	1	5
Stairville HL-X18 CW WW	415	1	5
Stairville HL-X18 CW WW	420	1	5
Stairville HL-X18 CW WW	425	1	5
Stairville HL-X18 CW WW	430	1	5
Stairville wild wash 648 LED White di	293	1	5
Type de projecteur	Adresse DMX	Univers	Empreinte DMX

CONSOLES :

1 x Showtec Creator 1024 Pro

Câblage en Dmx 3 pin.

MACHINE À BROUILLARD :

Unique 2. Hazer (fog/myst)

5. Espace bar / Discobar :**PA :**

2 x AudioFocus S115 MK II (Top)

2 x AudioFocus MTB118 (Sub)

Rodec PA-1600 / Rodec PA-2400 + Active Filter actif & 2 x 15 Bands EQ

DISCOBAR :

1 x Pioneer DJM 900 NXS2 (mixer)

2 x Technics SL 1200 MK II (turnable)

Remarque : les DJ's se doivent de venir avec leurs propres aiguilles.

2 X Linked Pioneer CDJ 3000 (Usb player)

2 X retours PS10

Ampli QSC PLX3102

LIGHTS :

2 x FutureLight head 250 wash

1 x Boule à facettes

Eclairage d'appoint pour le Discobar

6. Vidéo :

SOURCES :

1 x lecteur DVD PHILIPS DVP 2880

1 x DLP Projector EPSON EB-W31 + 1 câble HDMI (3m) (entrées USB, RCA, S-Video, VGA, HDMI)

Remarque : si vous désirez un câble plus long, pensez à vous munir de vos câbles VGA, HDMI ou mini usb pour le relier à votre pc.



ECRANS :

1 x écran mobile de projection biface avec support.

Remarques :

- Attention ! Hauteur de la scène insuffisante pour le disposer sur ses supports. Idéalement à disposer dans la salle.
- Prévoir un temps de préparation pour monter celui-ci ou faire la demande au préalable.

Taille : 2m39 sur 1m79

1 x écran fixe de projection frontale depuis le discobar visible par le public lorsqu'il est situé au bar ou en after (mais pas depuis la scène).

Taille : 1m95 sur 2m32

1 x écran TV 40" SONY KDL40R480BBAEP suspendu à côté du bar avec entrée usb pour faire défiler diaporamas ou vidéo muette.

Taille : 54cm sur 92 cm

7. Backstages :

Deux pièces, en sous-sol, sont mises, exclusivement, à disposition des artistes en guise de loges.

Une de 4m90 sur 4m et l'autre de 4m90 sur 3m40.

Celles-ci disposent chacune d'une table de 6 personnes, d'un frigo et de divans.

Un micro-ondes est également mis à disposition.

Des sanitaires (douches, wc privatisé, évier et miroir sont à votre disposition si nécessaire en dessous de nos bureaux – Idéalement nous prévenir à l'avance).